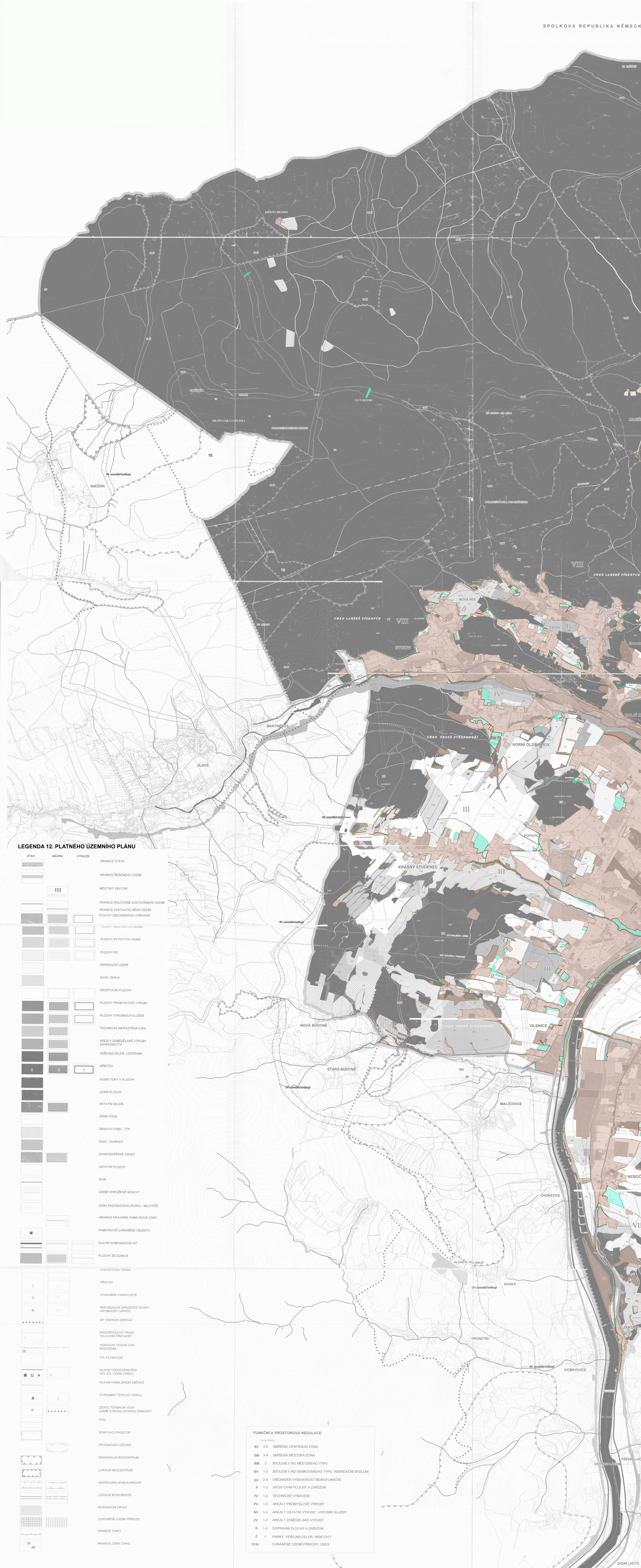


DĚČÍN
 12. ZMĚNA ÚZEMNÍHO PLÁNU
 MĚSTA DĚČÍN,
 SILNICE I/13 DĚČÍN – LUDVÍKOVICE
 (FOLKNÁŘSKÁ SPOJKA)
 1. VÝKRES ZÁKLADNÍHO ČLENĚNÍ ÚZEMÍ
 1 : 10 000

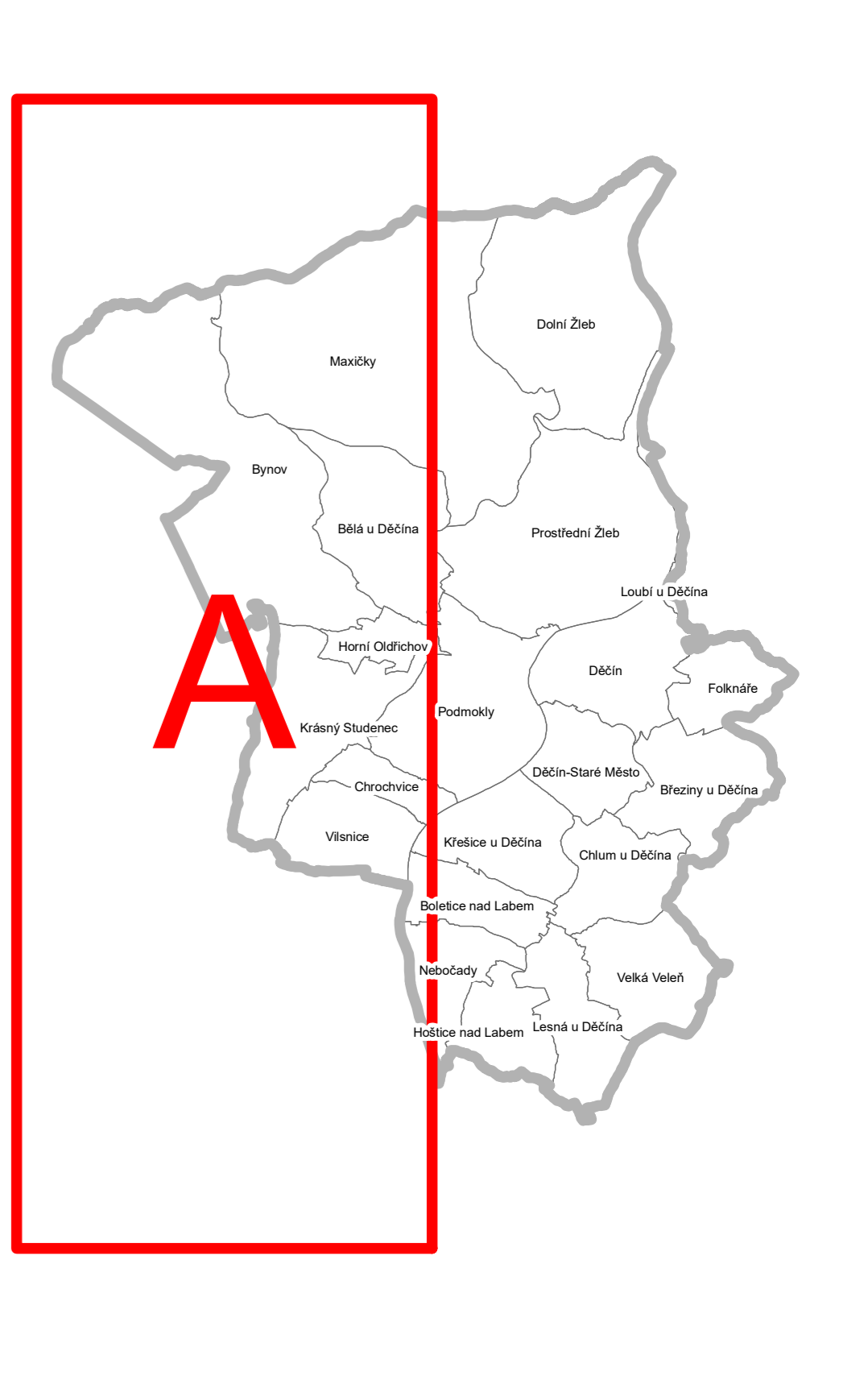
- LEGENDA 12. ZMĚNY ÚZEMNÍHO PLÁNU**
MĚSTA DĚČÍN, SILNICE I/13
DĚČÍN – LUDVÍKOVICE
(FOLKNÁŘSKÁ SPOJKA)
ZÁKLADNÍ ČLENĚNÍ
- HRANICE ZASTAVĚNÉHO ÚZEMÍ
 - NOVA HRANICE ZASTAVĚNÉHO ÚZEMÍ AKTUALIZOVANÁ KE DN 22.3.2024
 - NOVA HRANICE ZASTAVĚNÉHO ÚZEMÍ AKTUALIZOVANÁ KE DN 22.3.2024
 - RUBĚNÁ HRANICE ZASTAVĚNÉHO ÚZEMÍ KE DN 22.3.2024
- DOPRAVNÍ INFRASTRUKTURA**
- KORIDOR SILNICE I/13 DĚČÍN – LUDVÍKOVICE (FOLKNÁŘSKÁ SPOJKA NA DĚČÍNĚ A ROZŠÍŘENÍ PRŮJEDNA VĚSTŘI KRAJINOU)
 - SILNICE I. TR. MK SŘEŘNÉ B1
 - SILNICE I. TR. MK SŘEŘNÉ B2
 - SŘEŘNÉ MK
 - NOVA MÍSTNÍ KOMUNIKACE (MK)
 - RUBĚNÁ SILNICE I. TR. MK SŘEŘNÉ B1
 - RUBĚNÉ OCHRANÉ PÁSMO SILNICE
 - RUBĚNÉ ÚČIŠNÍ 95 (DVA)



LEGENDA 12. PLATNÉHO ÚZEMNÍHO PLÁNU

- | | | | |
|------|-------|--------|--|
| STAV | NÁVRH | VÝHELD | HRANICE STÁTU |
| | | | HRANICE ŘEŠENÉHO ÚZEMÍ |
| | | | MĚSTSKÝ SEKTOR |
| | | | HRANICE SOUČASNÉ ZASTAVĚNÉHO ÚZEMÍ |
| | | | HRANICE ZASTAVĚNÉHO ÚZEMÍ PLOCHY OBČANSKÉHO VYBAVENÍ |
| | | | VÝKONNÝ REZERVNÍ ÚP. ÚZEMÍ |
| | | | PLOCHY BYTOVÝCH DOMŮ |
| | | | PLOCHY RD |
| | | | REKREAČNÍ ÚZEMÍ |
| | | | SVAH, SKÁLA |
| | | | SPORTOVNÍ PLOCHY |
| | | | PLOCHY PRŮMYŠLOVÉ VÝROBY |
| | | | PLOCHY VÝROBNÍCH SLUŽEB |
| | | | TECHNICKÁ INFRASTRUKTURA |
| | | | AREÁLY ZEMĚDĚLSKÉ VÝROBY ZAHRADNICTVÍ |
| | | | VEŘEJNÁ ZELEŇ, LESOPARK |
| | | | HŘBITOV |
| | | | VODNÍ TOKY A PLOCHY |
| | | | LESNÍ PLOCHY |
| | | | OSTATNÍ ZELEŇ |
| | | | ORNÁ PŮDA |
| | | | DRNOVÝ FOND - TTP |
| | | | SADY, ZAHRADY |
| | | | ZAHŘABKÁŘSKÉ OSADY |
| | | | OSTATNÍ PLOCHY |
| | | | Q100 |
| | | | ÚZEMÍ OHROŽENÉ SESUVY |
| | | | ZÓNA RADNOVÉHO RIZIKA - NEJAVŠÍ |
| | | | HRANICE KRAJINĚ PAMÁTKOVÉ ZÓNY |
| | | | PAMÁTKOVÉ CHRÁNĚNÉ OBJEKTY |
| | | | HLAVNÍ KOMUNIKAČNÍ SÍŤ |
| | | | PLOCHY ŽELEZNICE |
| | | | CYKLISTICKÁ TRASA |
| | | | PŘÍSTAV |
| | | | VÝZNAMNÁ PARIKOVISTĚ |
| | | | INDIVIDUÁLNÍ GARÁŽOVÉ DVORY |
| | | | HROMADNÉ GARÁŽE |
| | | | OP. VODNÍCH ZDROJŮ |
| | | | RADIOTELEFONNÍ TRASA |
| | | | TELEFONNÍ PŘEVADĚČ |
| | | | VENKOVNÍ VEDENÍ ŽVN |
| | | | ROZVEDNA |
| | | | VTL PLYNOVOD |
| | | | HLAVNÍ VODOVODNÍ ŘAD |
| | | | ČS. VODNÍ ZDROJ |
| | | | HLAVNÍ KANALIZAČNÍ SBĚRAČ |
| | | | VÝZNAMNÝ TEPELNÝ ZDROJ |
| | | | ZDROJ TERMÁLNÍ VODY |
| | | | ÚZEMÍ S REGULOVANOU ČINNOSTÍ |
| | | | PHO |
| | | | DOBÝVACÍ PROSTOR |
| | | | PROGNOZNÍ LŮŽBSKO |
| | | | REGIÓNÁLNÍ BIOCENTRUM |
| | | | LOKÁLNÍ BIOCENTRUM |
| | | | NADREGIÓNÁLNÍ BIKORIDOR |
| | | | LOKÁLNÍ BIKORIDOR |
| | | | INTERAKČNÍ PRVKY |
| | | | CHRÁNĚNÉ ÚZEMÍ PŘÍRODY |
| | | | HRANICE CHKO |
| | | | HRANICE ZÓNY CHKO |

- FUNKČNÍ A PROSTOROVÁ REGULACE**
- SC 4.0 SMĚŠENÁ CENTRÁLNÍ ZÓNA
 - SM 3.4 SMĚŠENÁ MĚSTSKÁ ZÓNA
 - BW 2 BYDLENÍ V RD MĚSTSKÉHO TYPU
 - BV 1.5 BYDLENÍ V RD VENKOVSKÉHO TYPU, REKREAČNÍ BYDLENÍ
 - OV 2.4 OBČANSKÁ VYBAVENOST MONOFUNKČNÍ
 - S 1.2 SPORTOVNÍ PLOCHY A ZAŘÍZENÍ
 - TV 1.2 TECHNICKÉ VYBAVENÍ
 - PV 1.3 AREÁLY PRŮMYŠLOVÉ VÝROBY
 - NV 1.2 AREÁLY OSTATNÍ VÝROBY, VÝROBNÍ SLUŽBY
 - ZV 1.2 AREÁLY ZEMĚDĚLSKÉ VÝROBY
 - D 1.2 DOPRAVNÍ PLOCHY A ZAŘÍZENÍ
 - Z 1 PARKY, VEŘEJNÁ ZELEŇ, HŘBITOVY
 - CHU --- CHRÁNĚNÉ ÚZEMÍ PŘÍRODY, USES



0 1 000 m

ZÁZNAM O ÚČINNOSTI	
SPRAVNÍ ORGÁN, KTERÝ TĚ ZMĚNU ÚZEMNÍHO PLÁNU MĚSTA DĚČÍN, SILNICE I/13 DĚČÍN – LUDVÍKOVICE (FOLKNÁŘSKÁ SPOJKA) VYDAL:	ZASTUPITELSTVO MĚSTA DĚČÍN
ČÍSLO USNEŠENÍ:	
DATA MĚSTSKÉHO ÚŘADU POSLEDNÍ ZMĚNY ÚZEMNÍHO PLÁNU:	
OPRAVNĚNÁ ÚŘEDNÍ OSOBA:	ING. ALENA SINGOLOVÁ
AMÉNO A PŘÍJMENÍ:	
FUNKCE:	VEDOUČÍ ODDĚLENÍ ÚŘADNÍ STAVBY
	ÚŘAD, MAGISTRÁT DĚČÍN
OTISK ÚŘEDNÍHO RAZÍTKA	PODPIS

12. ZMĚNA ÚZEMNÍHO PLÁNU MĚSTA DĚČÍN, SILNICE I/13 DĚČÍN – LUDVÍKOVICE (FOLKNÁŘSKÁ SPOJKA)
 PRO VEŘEJNÉ PROJEDNÁNÍ
 VÝKRES ZÁKLADNÍHO ČLENĚNÍ ÚZEMÍ

MĚŘÍTKO:	1 : 10 000	
ZHOTOVITEL:	ATELER PLAN, S. R. O.	
OBJEDNATEL:	STATUTÁRNÍ MĚSTO DĚČÍN	
DATA:	2024	1

M 1:10 000